

一、水沃路南侧、民生路西侧地块（CY-04-02）控制性详细规划

二、通许城关 110千伏输变电工程项目地块（S318西侧）控制性详细规划

# 一、水沃路南侧、民生路西侧地块（CY-04-02）控制性详细规划

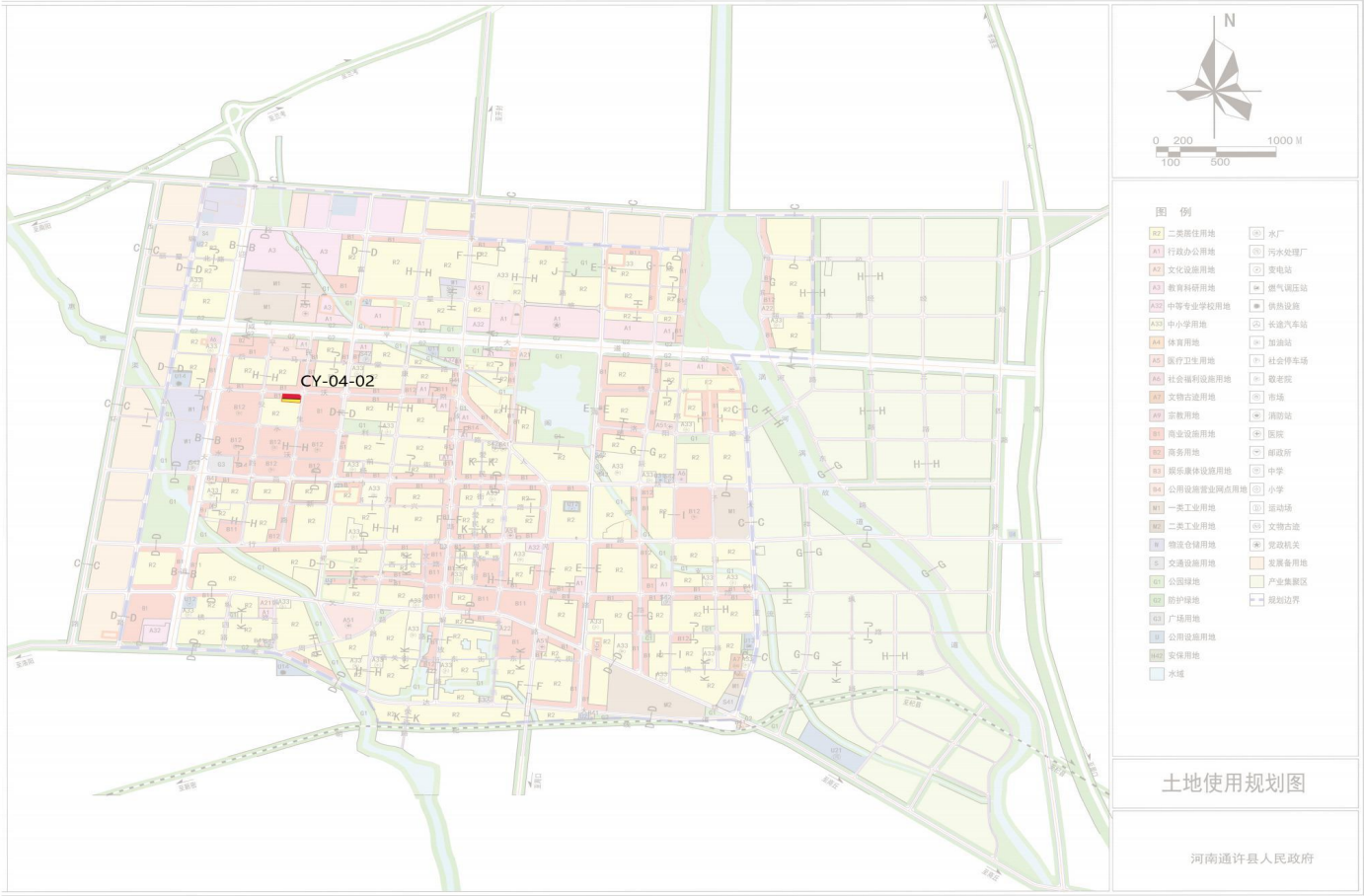
## 通许县局部地块（一个地块）控制性详细规划

区位分析图

### ■ CY-04-02 区位分析图（第一地块）

CY-04-02地块  
位于水沃路南侧、民  
生路西侧。

总规划用地面  
积约19411.41平方  
米，精确面积以勘测  
定界图为准。

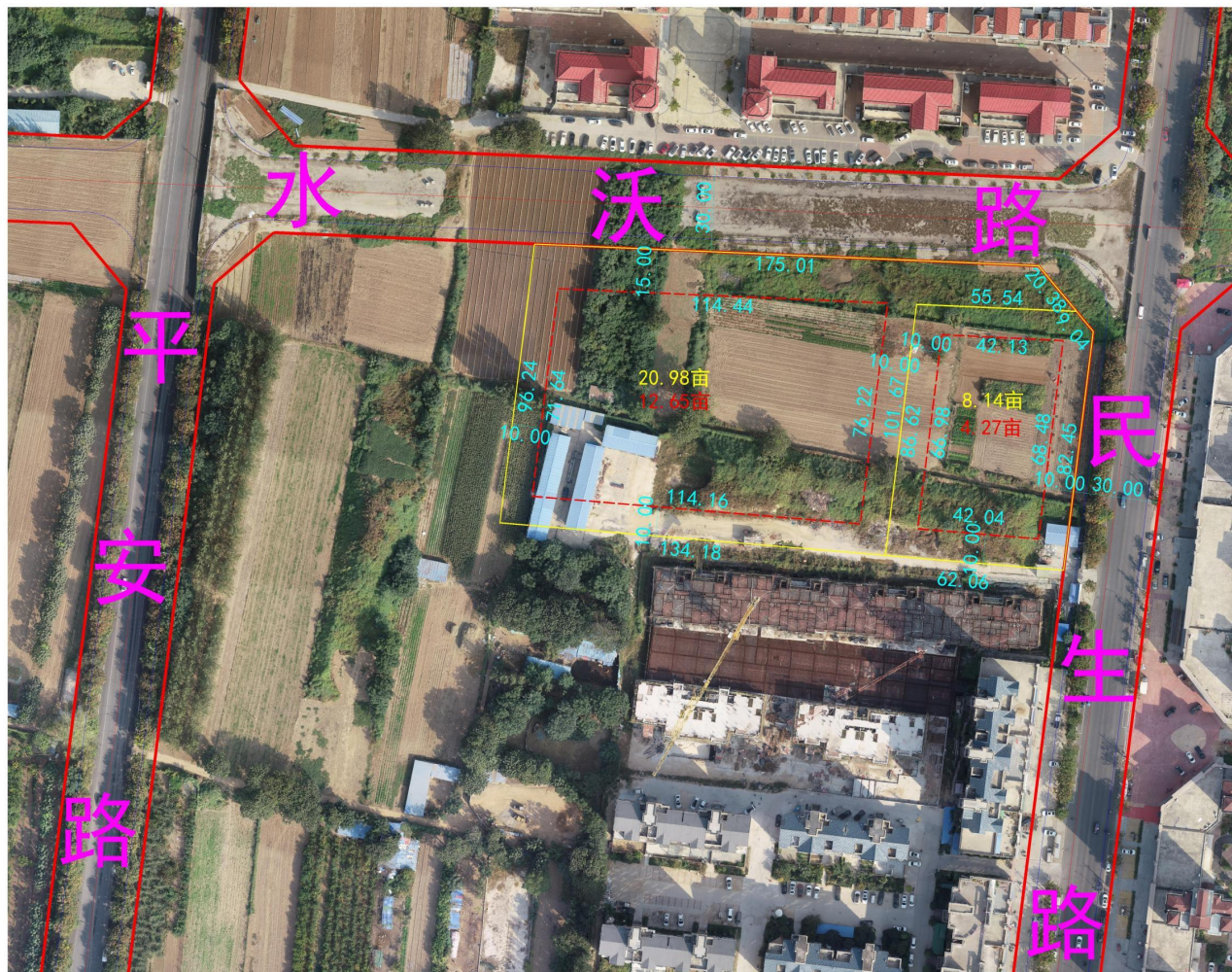


## 一、水沃路南側、民生路西側地块（CY-04-02）控制性详细规划

## 通许县局部地块（一个地块）控制性详细规划

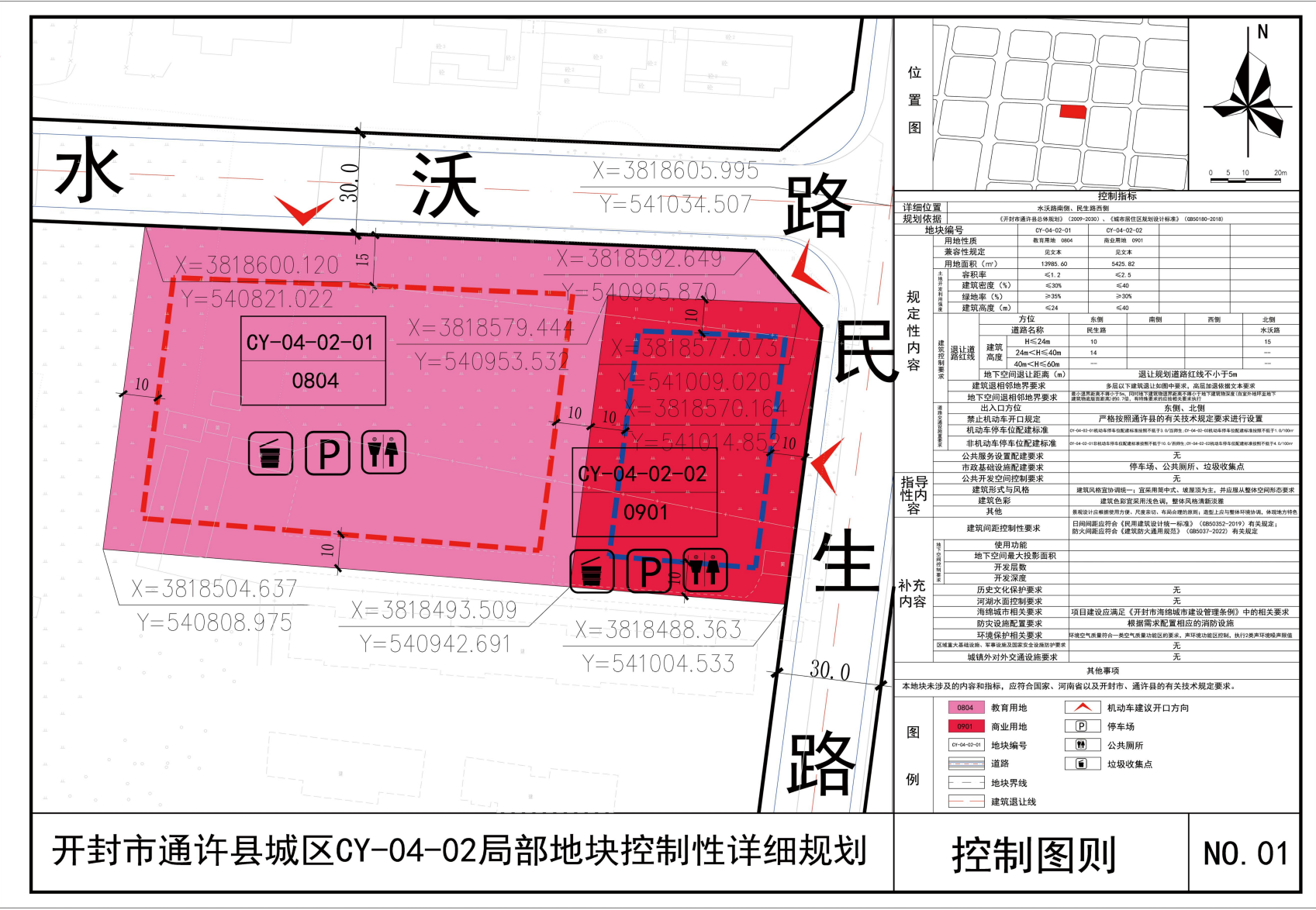
### 影像图

■ **CY-04-02 影像图**





一、水沃路南侧、民生路西侧地块（CY-04-02）控制性详细规划



开封市通许县城区CY-04-02局部地块控制性详细规划

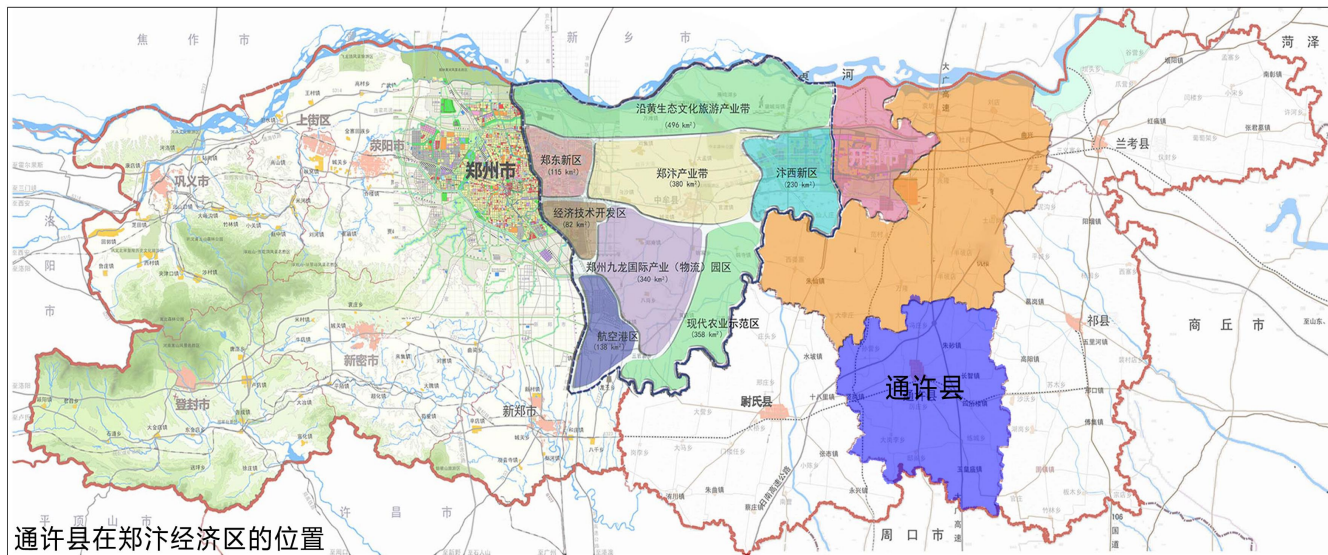
控制图则

NO. 01

## 二、通许城关 110千伏输变电工程项目地块（S318西侧）控制性详细规划



# 开封通许城关110千伏输变电工程项目地块控制性详细规划



区位图



通许县位于郑汴经济区东南部，北依祥符区，东接杞县，西连尉氏县，南邻周口市扶沟县、太康县。

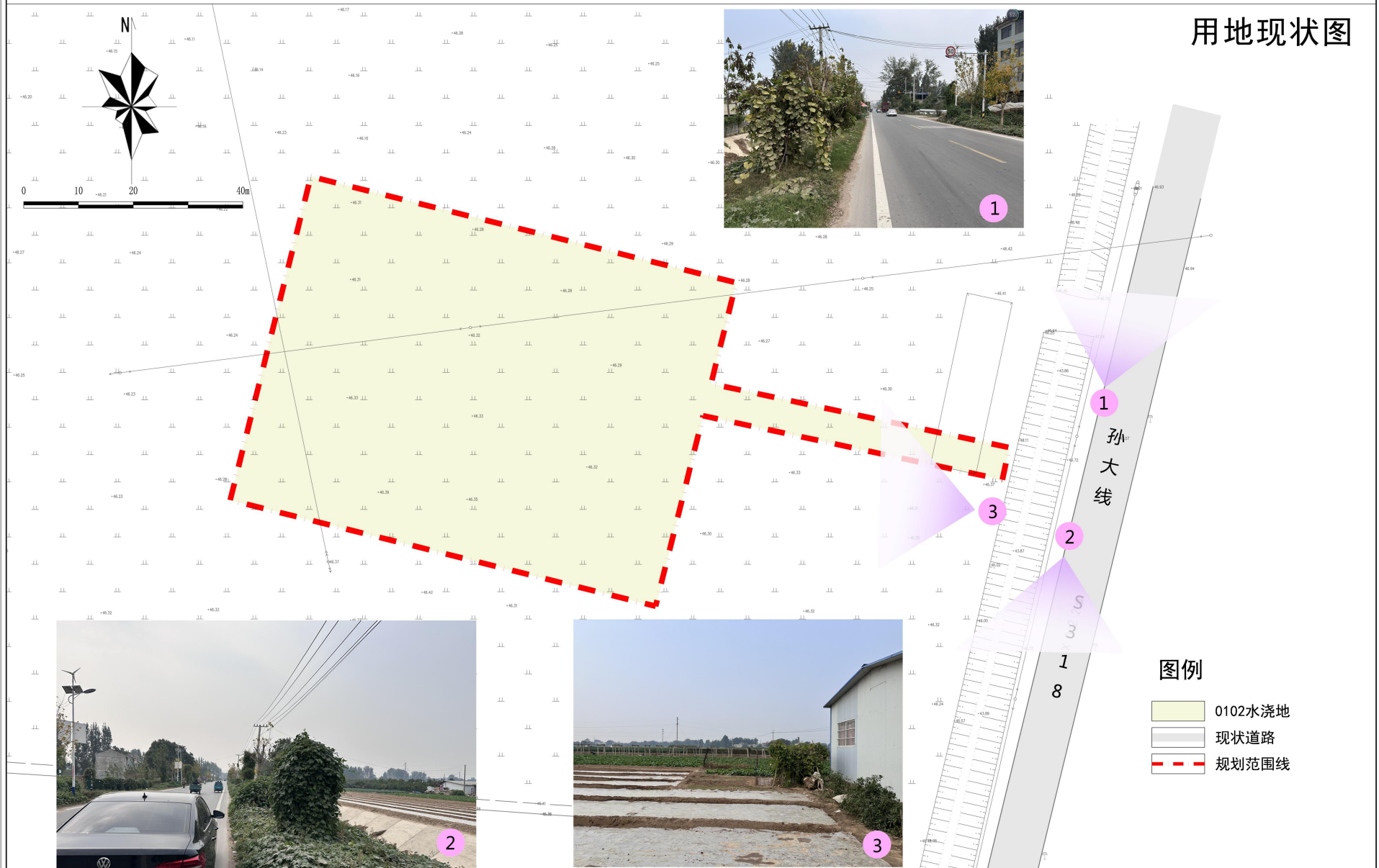
项目地块位于通许城区西南方向，省道318西侧，地块总面积5198.69平方米。

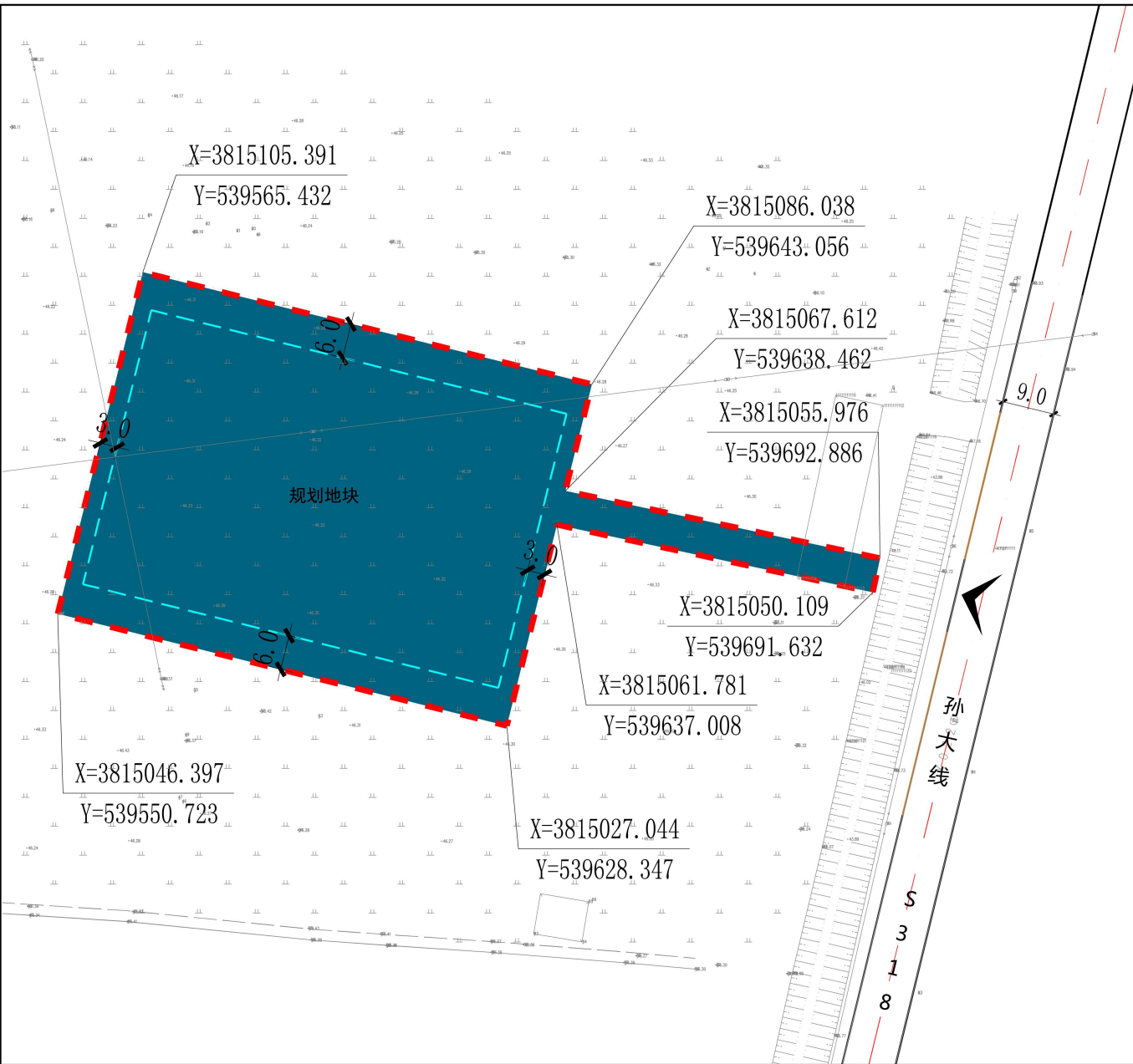




# 开封通许城关110千伏输变电工程项目地块控制性详细规划

用地现状图





|                       |              |  |              |        |          |      |          |
|-----------------------|--------------|--|--------------|--------|----------|------|----------|
| 区<br>位<br>示<br>意<br>图 |              |  |              |        |          |      |          |
|                       |              |  |              |        |          |      |          |
| 地块名称                  |              | 开封通许城关110千伏输变电工程项目地块   |              | 地块用地面积 | 5198.69㎡ | 用地性质 | 1303供电用地 |
| 地<br>块<br>边<br>界      | 东            | 规划用地边界线  |              |        |          |      |          |
|                       | 南            | 规划用地边界线  |              |        |          |      |          |
|                       | 西            | 规划用地边界线  |              |        |          |      |          |
|                       | 北            | 规划用地边界线  |              |        |          |      |          |
| 建筑及围墙后退用地边界及道路红线距离    | 东            | 建筑退让规划用地边界线≥3.0米。  |              |        |          |      |          |
|                       | 南            | 建筑退让规划用地边界线≥6.0米。  |              |        |          |      |          |
|                       | 西            | 建筑退让规划用地边界线≥3.0米。  |              |        |          |      |          |
|                       | 北            | 建筑退让规划用地边界线≥6.0米。  |              |        |          |      |          |
| 建筑间距                  |              | 满足建筑间的防火间距和日照要求,并按相关规范退让。  |              |        |          |      |          |
| 建筑限高                  |              | 满足生产工艺要求,所有建筑高度不得大于24.0米。  |              |        |          |      |          |
| 主要技术经济指标              | 建筑面积毛密度(容积率) |  | $J/m^2/Jm^2$ |        | ≤0.5     |      |          |
|                       | 建筑密度         |  | %            |        | ≤35.0    |      |          |
|                       | 绿地率          |  | %            |        | —        |      |          |
| 机动车出入口方向              |              | 东  |              |        |          |      |          |
| 建筑风格及色彩               |              | 规划建筑风格为现代建筑风格,且应与周边建筑相协调。  |              |        |          |      |          |
| 环境设计                  |              | 主要开放空间的铺装与街区统一设计,其它公共空间的设计应与其相吻合,界定空间领域,营造富有情趣的城市公共秩序。   |              |        |          |      |          |
| 备注                    |              | 1、指标核算以规划净用地面积为准。<br>2、规划项目为110KV变电站。<br>3、建筑退让间距除满足表格中要求外,应符合《城市电力规划规范》(GB/T50293-2014)。<br>4、容积率按照《开封市建设项目容积率计算规则》(汴政办【2013】49号)文件进行计算。<br>5、各规划地块内建筑之间的防火间距以及与场地外围设施、建构建筑物的防火间距,均需满足《建筑设计防火规范》(GB50016-2014)的规定,具体位置在建设工程方案设计阶段确定。<br>6、建筑控制线用地边界之间的区域可作为绿地及道路使用,设计消防、抗震、环保方面要满足国家有关规定和相关部门要求。<br>7、图中坐标采用大地2000坐标系,坐标和尺寸单位均以米计。<br>8、规划地块周边现状在建设工程方案设计阶段需补充完善。 |              |        |          |      |          |
| 图例                    |              | <div><div>1303供电用地</div><div>道路红线</div><div>道路中心线</div><div>建筑后退控制线</div><div>坐标标注</div><div>尺寸标注</div><div>机动车开口方向</div><div>机动车禁开口路段</div><div>规划范围线</div></div>   |              |        |          |      |          |